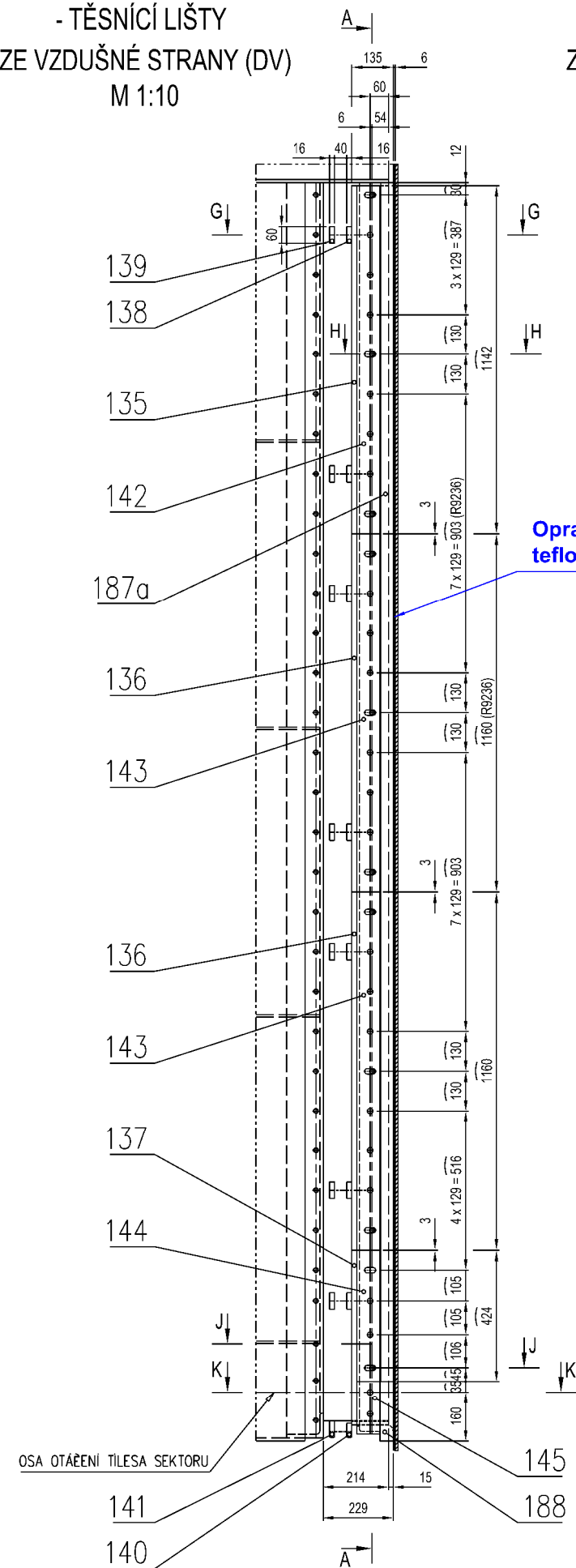
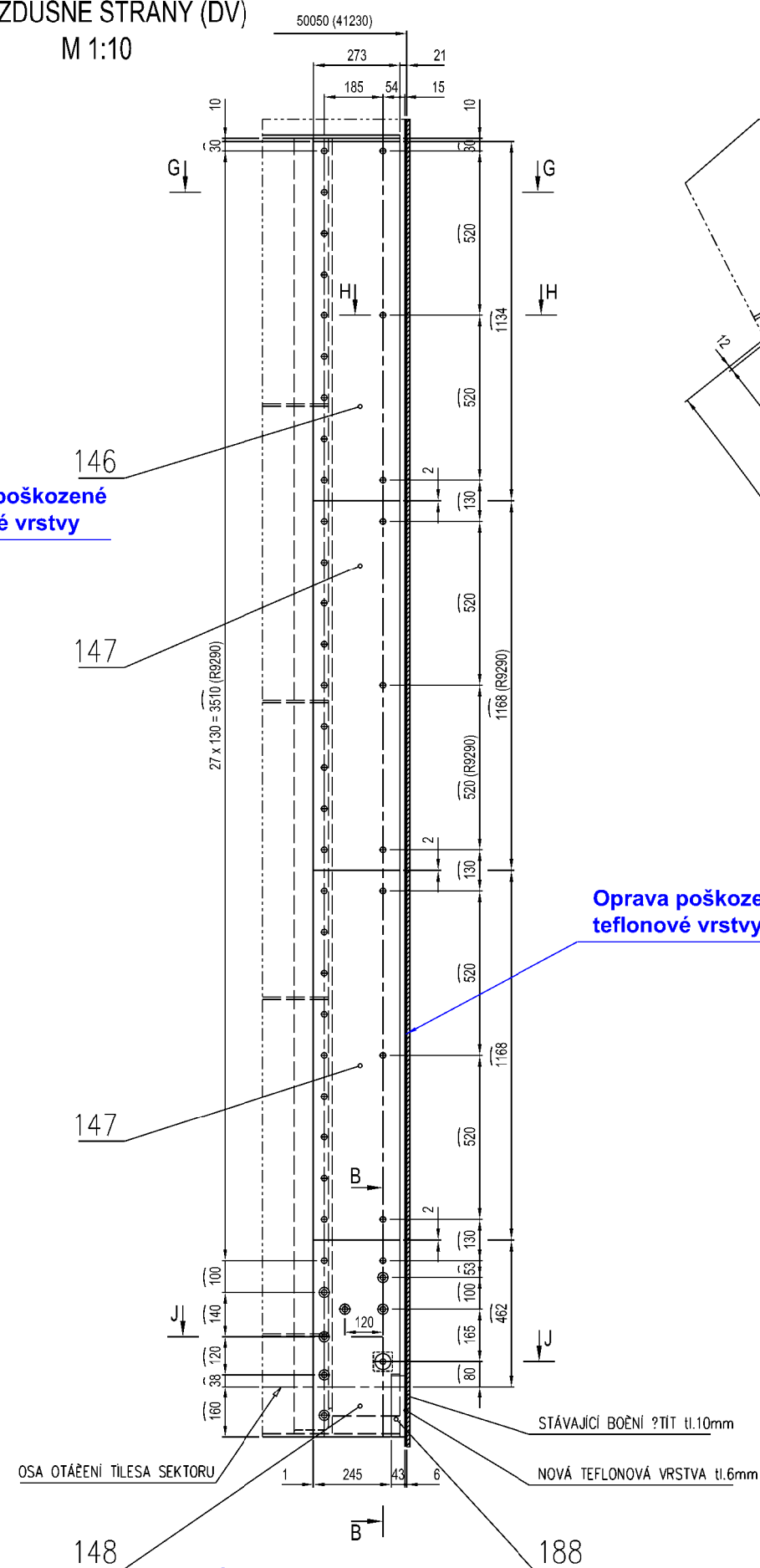


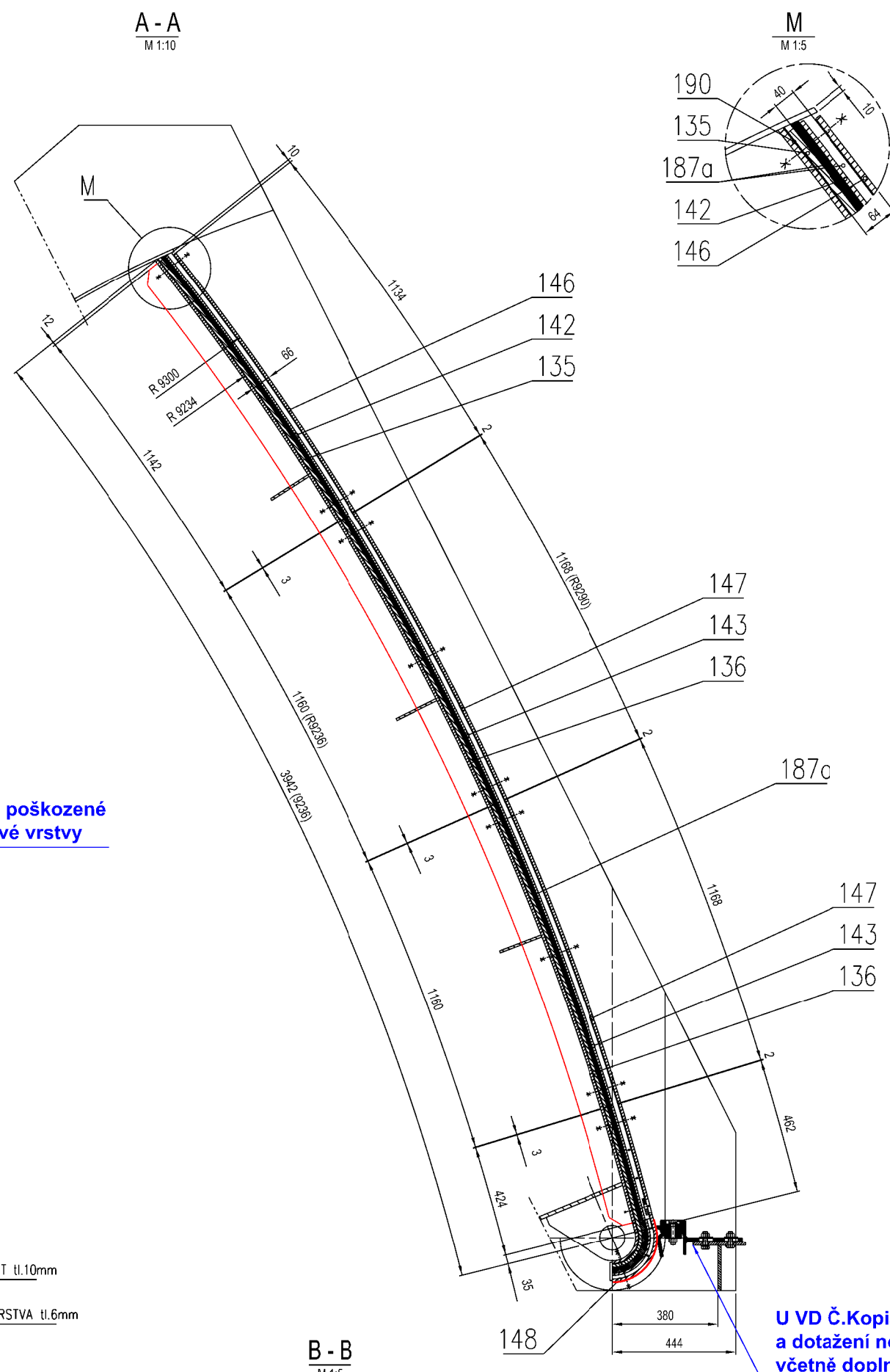
TĚSNĚNÍ BOČNÍCH ŠTÍTŮ
- TĚSNÍCÍ LIŠTY
ZE VZDUŠNÉ STRANY (DV)
M 1:10



TĚSNĚNÍ BOČNÍCH ŠTÍTŮ
- KRYCÍ PLECHY
ZE VZDUŠNÉ STRANY (DV)
M 1:10

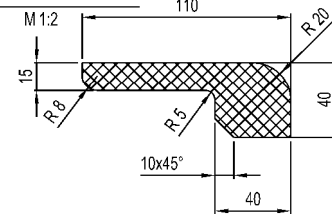


A - A
M 1:10

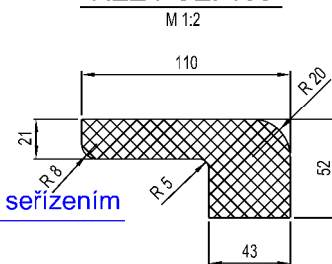


U VD Č.Kopisty bude provedena kontrola dotlačení
a dotažení nosiče i povodního prahového těsnění
včetně doplnění chybějícího spoj.mat (do 10%)

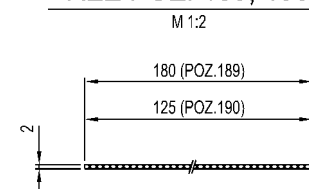
ŘEZ POZ. 187a
M 1:2



ŘEZ POZ. 188
M 1:2



ŘEZ POZ. 189, 190
M 1:2

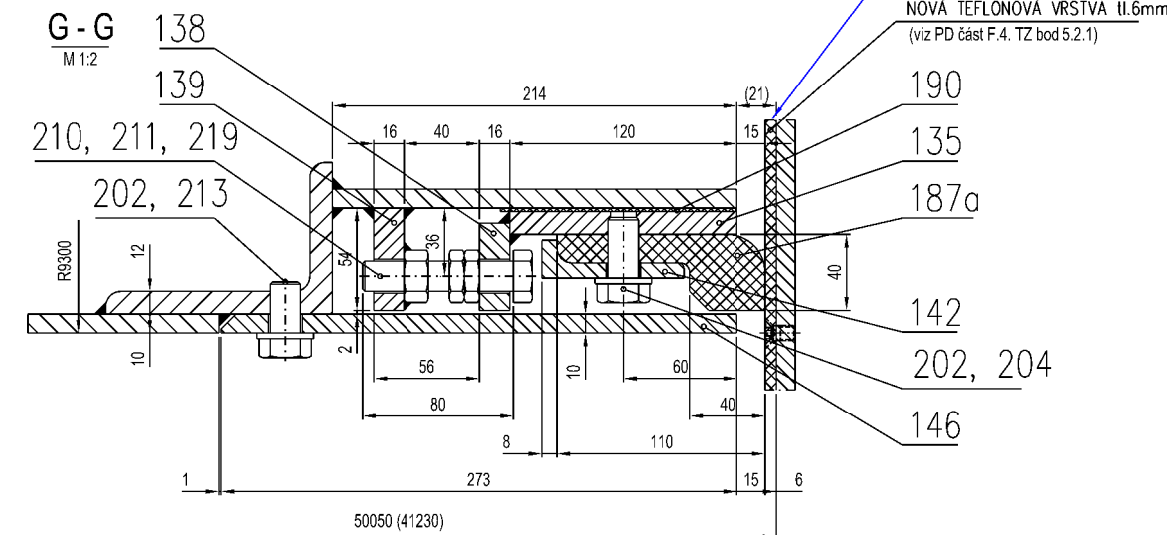


VD Lovosice PJP
oprava těsnění výměnou s
doplněním spoj.mat (30%) a seřízením

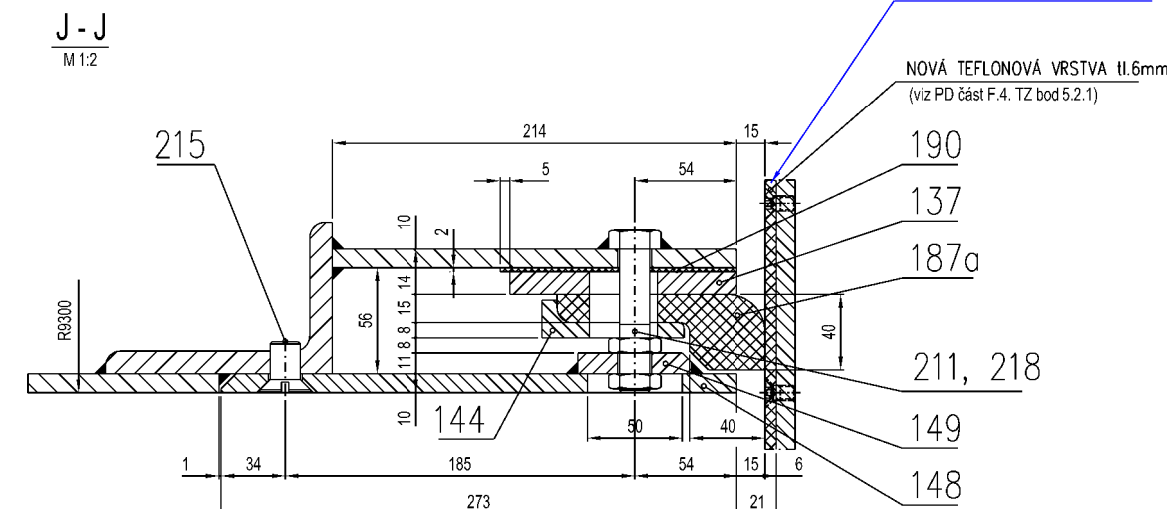
VD České Kopisty (3x)
kontrola stavu

- doplnění spoj. mat. (do 10%)
- seřízení
- dotažení

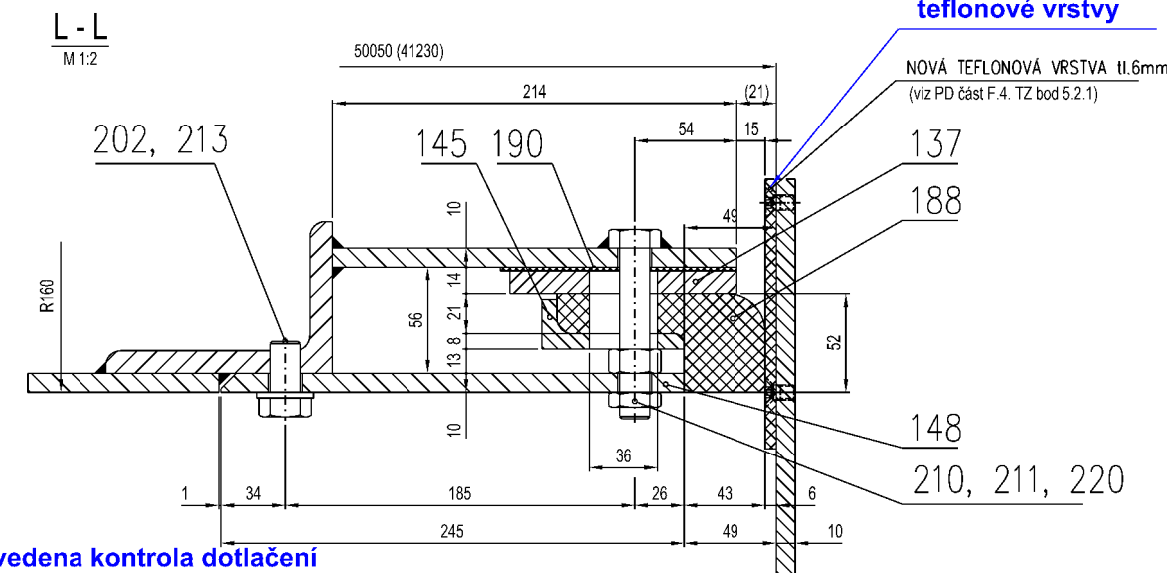
Oprava poškozené
teflonové vrstvy



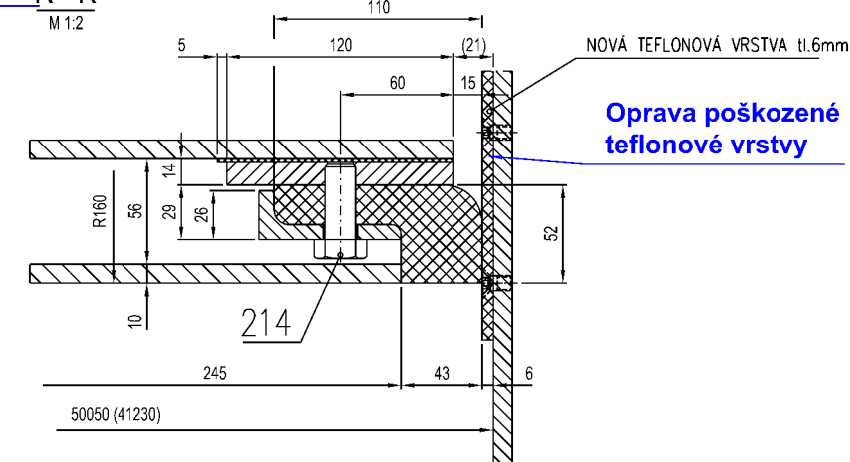
Oprava poškozené
teflonové vrstvy



Oprava poškozené
teflonové vrstvy



Oprava poškozené
teflonové vrstvy



E.5.1. Technické řešení PTFE desek
bočních štítů HSJ - DV

VÝŠKOVÝ SYSTÉM Balt p.v. SESTAVA				VD LOVOSICE, oprava technologických částí jezu F.4. Oprava bočních štítů	
Měřítka 1:20	Kreslil FIALA	Upravil	Schválil	Akce:	Investor
	Datum 11/2015	Kusovník	Stupeň DPS		Povodí Labe, statní podnik
PS PROFI s.r.o.	Název TĚSNĚNÍ BOČNÍCH ŠTÍTŮ DV			Číslo výkresu F.3. - 002	